



ZMT®

Заставляем Машины Трудиться®

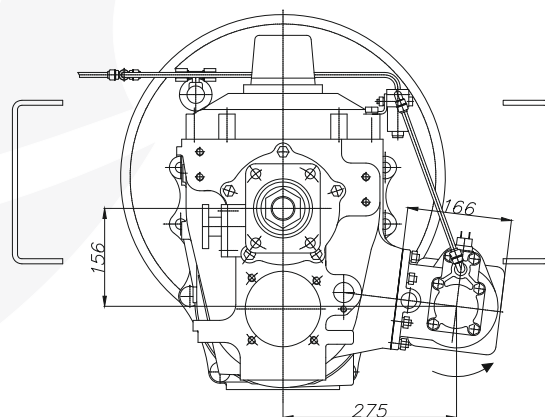
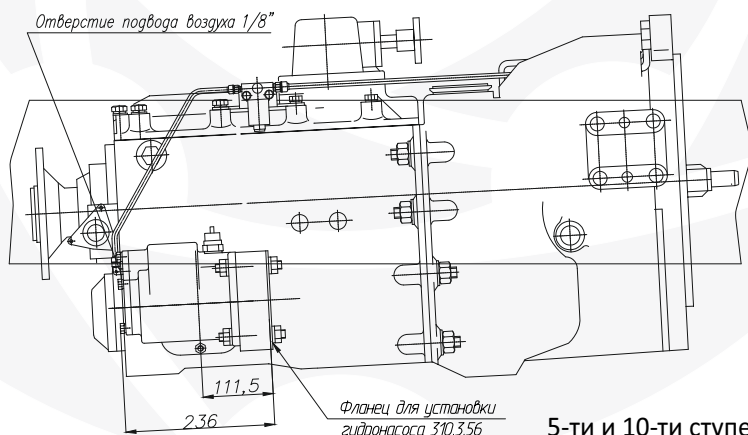
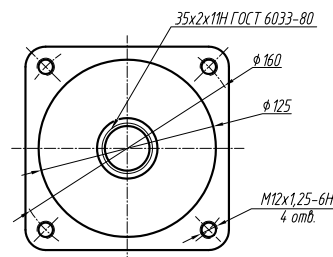
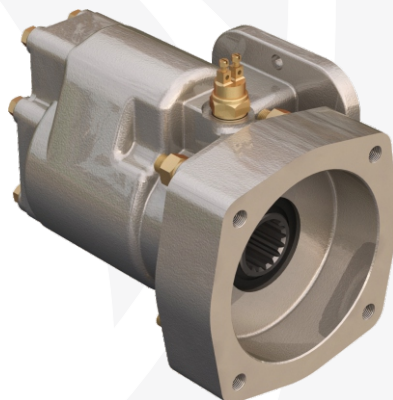
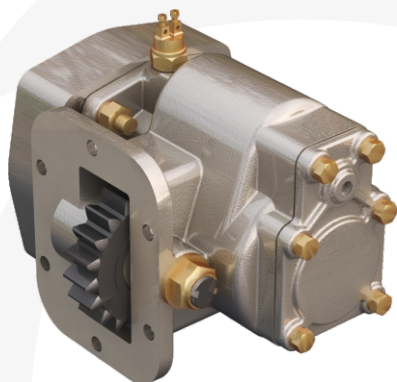
КОРОБКА ОТБОРА МОЩНОСТИ

Правый боковой люк Коробки передач

КАМАЗ

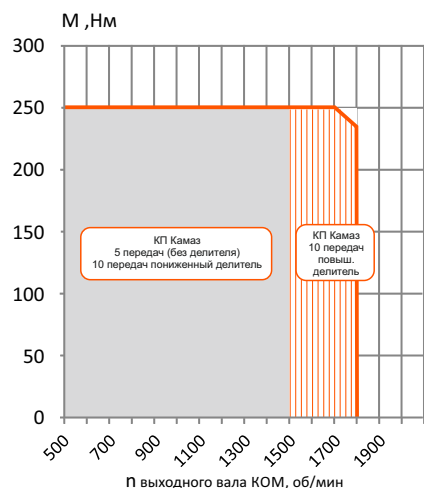
МП50-4202010

ВЫХОД ДЛЯ УСТАНОВКИ
ГИДРОНАСОСА 310.3.56



5-ти и 10-ти ступенчатые КП КАМАЗ

ДИАГРАММА РАБОТЫ



ПРИ ОТБОРЕ МОЩНОСТИ РЕКОМЕНДУЕТСЯ
РЕЖИМ РАБОТЫ ДВИГАТЕЛЯ 1400...1700 ОБ/МИН

Максимальная отбираемая мощность	45 кВт (61 л.с.)
Максимальный крутящий момент	250 Н•м
Передаточные отношения КОМ (понижающие)	
низшая передача делителя или КП без делителя	1,26
высшая передача делителя	1,03
Обозначение гидронасоса	310.3.56.04

ФЛАНЕЦ ДЛЯ УСТАНОВКИ ГИДРОНАСОСА НАПРАВЛЕН В СТОРОНУ ПЕРЕДНЕГО МОСТА

**НАПРАВЛЕНИЕ ВРАЩЕНИЯ НАСОСА ЛЕВОЕ
ОТБОР МОЩНОСТИ НА СТОЯНКЕ И ВО ВРЕМЯ ДВИЖЕНИЯ БЕЗ ПЕРЕКЛЮЧЕНИЯ ПЕРЕДАЧ КП**

**ВКЛЮЧЕНИЕ ЭЛЕКТРОПНЕВМАТИЧЕСКОЕ С ВОЗВРАТНОЙ ПРУЖИНОЙ
В КОМПЛЕКТ КОМ ВХОДИТ ДАТЧИК ВКЛЮЧЕНИЯ**

**ПО ЗАКАЗУ ПОСТАВЛЯЕТСЯ КОМПЛЕКТ ДЕТАЛЕЙ УСТАНОВКИ
(ДЕТАЛИ КРЕПЛЕНИЯ И ЭЛЕКТРОПНЕВМОУПРАВЛЕНИЯ): КДУ-01**

ВЕС КОМ 14 КГ

**ДЛЯ ПОВЫШЕНИЯ РЕСУРСА ВЕДУЩАЯ ШЕСТЕРНЯ ИМЕЕТ 20 ЗУБЬЕВ
ПОЛНОСТЬЮ ВЗАИМОЗАМЕНЯЕМА С ПРЕЖНЕЙ КОНСТРУКЦИЕЙ (22 ЗУБА)**

Завод Механических Трансмиссий (Группа КОМ)

Сайт: zmt.ru / Отдел продаж: tdkom@komgroup.ru / Конструкторский отдел: ko@komgroup.ru

Телефон: 8 800 222-59-35 / WhatsApp: +7 917 227-34-48

**Доп. услуги: Доработка шасси автомобилей
Опытно-конструкторские работы**