

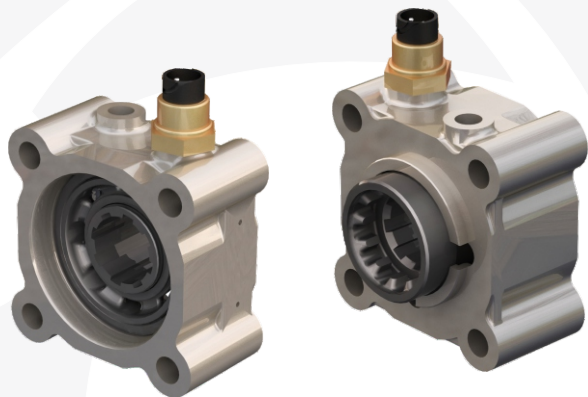


ZMT®

Заставляем Машины Трудиться®

КОРОБКА ОТБОРА МОЩНОСТИ

Задний торец Коробки передач



ДЛЯ ПРИВОДА
ГИДРОНАСОСА ПО ISO 7653



ZF

МП49-4209010-70

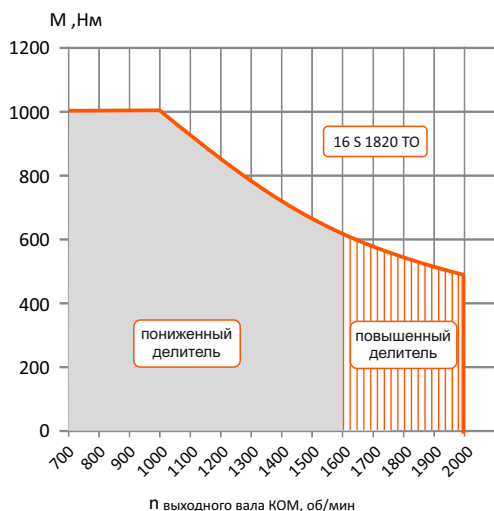
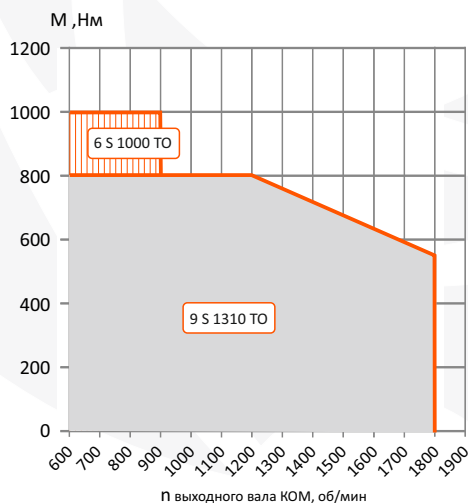
КОРОБКИ ПЕРЕДАЧ ZF

6 S 1000 TO

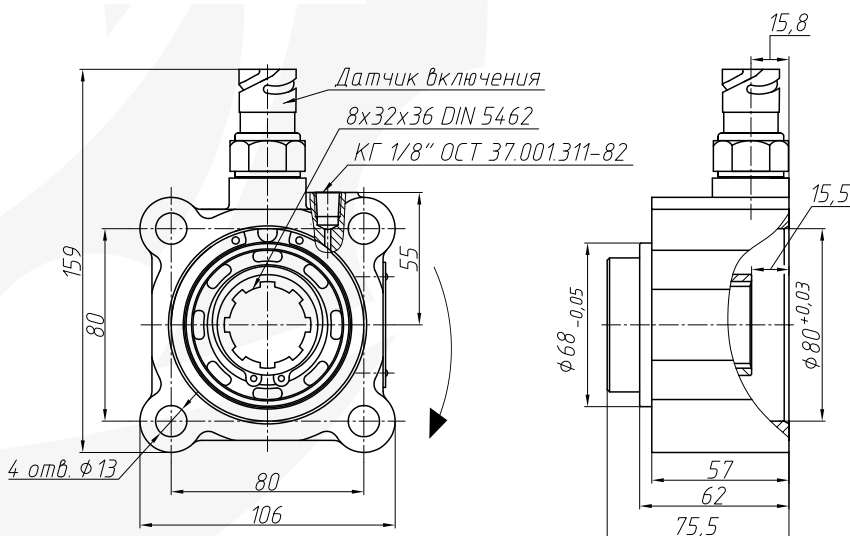
9 S 1310 TO

16 S 1820 TO

ДИАГРАММЫ РАБОТЫ



ПРИ ОТБОРЕ МОЩНОСТИ РЕКОМЕНДУЕТСЯ
РЕЖИМ РАБОТЫ ДВИГАТЕЛЯ 1400...1700 ОБ/МИН



Тип КП	Передачные отношения КОМ >1 - понижающая <1 - ускоряющая	Максимальный крутящий момент, Нм	Максимальная отбираемая мощность, кВт
ZF 6 S 1000TO	1,89	1000	
ZF 9 S 1310 TO	1,03	800	105
ZF 16 S 1820 TO	$\frac{H}{B}$ 1,1 / 0,92	1000	105

Монтажный фланец гидронасоса

ISO 7653

ВЫХОД ДЛЯ УСТАНОВКИ ГИДРОНАСОСА НАПРАВЛЕН В СТОРОНУ ЗАДНЕГО МОСТА

НАПРАВЛЕНИЕ ВРАЩЕНИЯ ГИДРОНАСОСА ЛЕВОЕ

ОТБОР МОЩНОСТИ НА СТОЯНКЕ И ВО ВРЕМЯ ДВИЖЕНИЯ БЕЗ

ПЕРЕКЛЮЧЕНИЯ ПЕРЕДАЧ КП

ВКЛЮЧЕНИЕ ЭЛЕКТРОПНЕВМАТИЧЕСКОЕ С ВОЗВРАТНОЙ ПРУЖИНОЙ

В КОМПЛЕКТ КОМ ВХОДИТ ДАТЧИК ВКЛЮЧЕНИЯ ВК 24-1

ПО ЗАКАЗУ ПОСТАВЛЯЕТСЯ КОМПЛЕКТ ДЕТАЛЕЙ УСТАНОВКИ КДУ-80

(ДЕТАЛИ КРЕПЛЕНИЯ И ЭЛЕКТРОПНЕВМОУПРАВЛЕНИЯ)

ПО ЗАКАЗУ ПОСТАВЛЯЮТСЯ ВАЛЫ ОТБОРА МОЩНОСТИ:

ДЛЯ КП 9 S 1310 TO - МП49-4209140-20

ДЛЯ КП 16 S 1820 TO - МП49-4209140

ДЛЯ КП 6 S 1000 TO ВАЛ НЕ ТРЕБУЕТСЯ

ВЕС КОМ 2 КГ

Завод Механических Трансмиссий (Группа КОМ)

Сайт: zmt.rus.ru / Отдел продаж: tdkom@komgroup.ru / Конструкторский отдел: ko@komgroup.ru

Телефон: 8 800 222-59-35 / WhatsApp: +7 917 227-34-48

**Доп. услуги: Доработка шасси автомобилей
Опытно-конструкторские работы**