



ZMT®

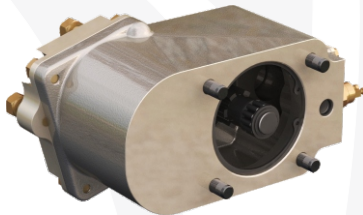
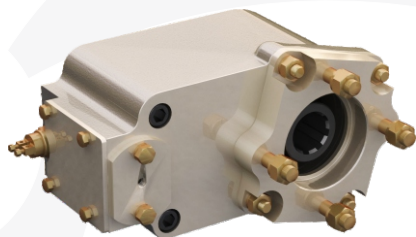
Заставляем Машины Трудиться®

КОРОБКА ОТБОРА МОЩНОСТИ

Задний торец Коробки передач

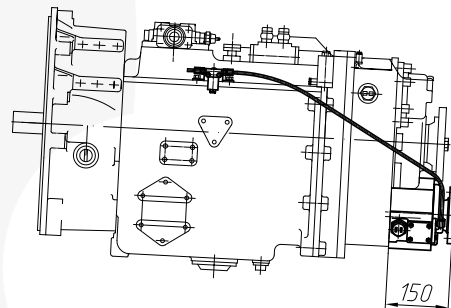
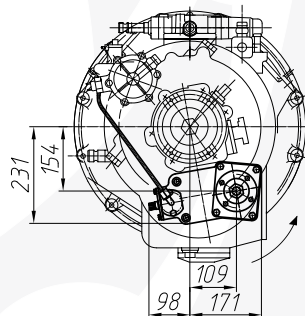
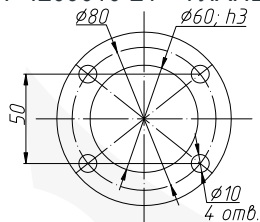
ЯМЗ

МП47-4202010-21 МП47-4202010-41

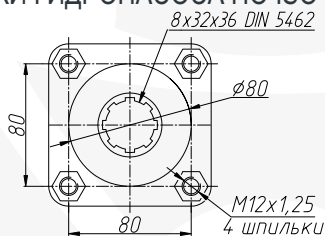


МП47-4209010-21

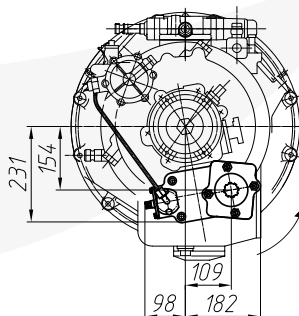
МП47-4209010-21 - ФЛАНЕЦ УАЗ



МП47-4209010-41 - ВЫХОД ДЛЯ
УСТАНОВКИ ГИДРОНАСОСА ПО ISO 7653



КП ЯМЗ-2391, ЯМЗ-2381



МП47-4209010-41

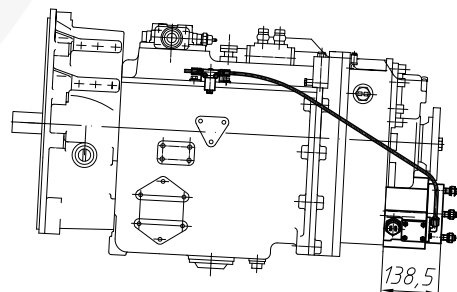
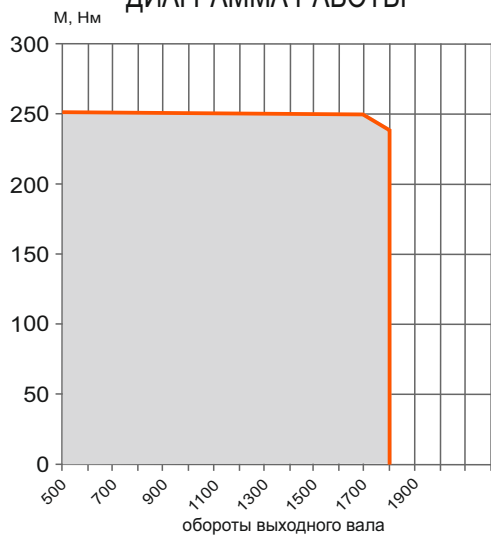


ДИАГРАММА РАБОТЫ



ПРИ ОТБОРЕ МОЩНОСТИ РЕКОМЕНДУЕТСЯ
РЕЖИМ РАБОТЫ ДВИГАТЕЛЯ 1400...1700 ОБ/МИН

	МП47-4209010-21	МП47-4209010-41
Максимальная отбираемая мощность	40 кВт (54 л.с.)	
Максимальный крутящий момент	250 Н•м	
Передаточные отношения КОМ	1,0	
Выходной элемент	фланец УАЗ	выход под гидронасос ISO 7653, направление насоса - правое

ФЛАНЕЦ/ВЫХОД ДЛЯ УСТАНОВКИ НАСОСА НАПРАВЛЕН В СТОРОНУ ЗАДНЕГО МОСТА
 НАПРАВЛЕНИЕ ВРАЩЕНИЯ ВАЛА КОМ **СОВПАДАЕТ** С НАПРАВЛЕНИЕМ КОЛЕНЧАТОГО ВАЛА ДВИГАТЕЛЯ
 ОТБОР МОЩНОСТИ **НА СТОЯНКЕ И ВО ВРЕМЯ ДВИЖЕНИЯ БЕЗ ПЕРЕКЛЮЧЕНИЯ ПЕРЕДАЧ КП**
 ВКЛЮЧЕНИЕ **ЭЛЕКТРОПНЕМАТИЧЕСКОЕ** С ВОЗВРАТНОЙ ПРУЖИНОЙ
 В КОМПЛЕКТ КОМ ВХОДИТ **ДАТЧИК ВКЛЮЧЕНИЯ**
 ПО ЗАКАЗУ ПОСТАВЛЯЕТСЯ **КОМПЛЕКТ ДЕТАЛЕЙ УСТАНОВКИ**
 (ДЕТАЛИ КРЕПЛЕНИЯ И ЭЛЕКТРОПНЕМОУПРАВЛЕНИЯ): **КДУ-54**
 ПО ЗАКАЗУ ПОСТАВЛЯЮТСЯ **ВАЛЫ ОТБОРА МОЩНОСТИ**:
 для КП ЯМЗ-2381 - **МП47-1721236**, для КП ЯМЗ-2391 - **МП47-1721237**
 ВЕС КОМ 18 КГ

Завод Механических Трансмиссий (Группа КОМ)

Сайт: zmt.rus.ru / Отдел продаж: tdkom@komgroup.ru / Конструкторский отдел: ko@komgroup.ru

Телефон: 8 800 222-59-35 / WhatsApp: +7 917 227-34-48

**Доп. услуги: Доработка шасси автомобилей
Опытно-конструкторские работы**