



# ZMT®

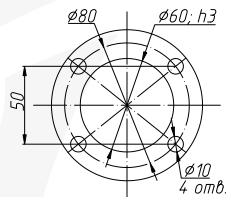
Заставляем Машины Трудиться®

## КОРОБКА ОТБОРА МОЩНОСТИ

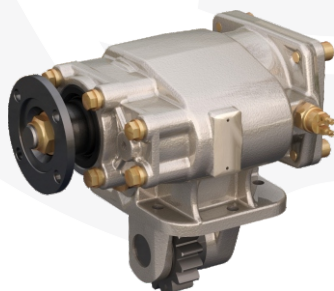
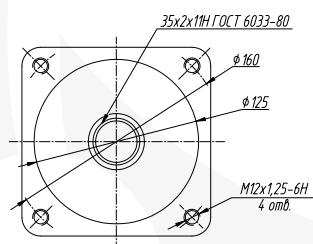
### КАМАЗ

### Левый боковой люк Коробки передач

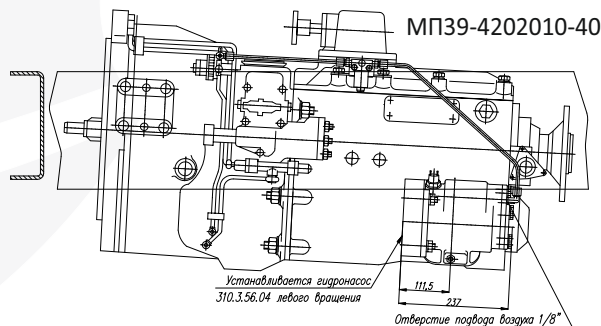
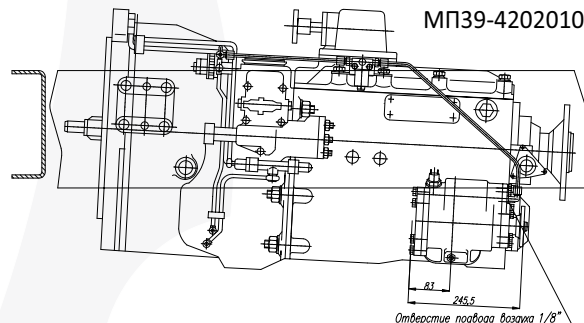
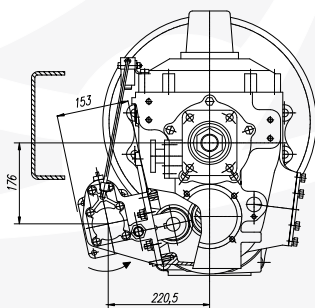
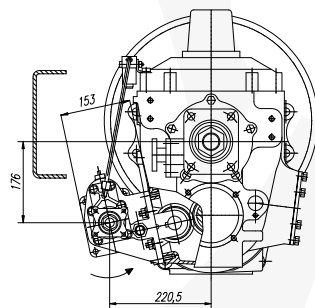
МП39-4202010  
ФЛАНЕЦ УАЗ



МП39-4202010-40 ВЫХОД ДЛЯ  
УСТАНОВКИ ГИДРОНАСОСА  
310.3.56



5-ти и 10-ти ступенчатые КП КАМАЗ



**Максимальная отбираемая мощность** 45 кВт (61 л.с.)

**Максимальный крутящий момент** 250 Н•м

**Передаточные отношения КОМ (понижающие)**

низшая передача делителя или КП без делителя 1,26  
высшая передача делителя 1,03

**МП39-4202010** **МП39-4202010-40**

**Выходные элементы КОМ**

Фланец УАЗ  
Выход для установки гидронасоса 310.3.56.04 левого вращения

**Направление выходных элементов КОМ** В сторону заднего моста В сторону переднего моста

НАПРАВЛЕНИЕ ВРАЩЕНИЯ ВАЛА КОМ **СОВПАДАЕТ** С НАПРАВЛЕНИЕМ КОЛЕНЧАТОГО ВАЛА ДВИГАТЕЛЯ

ОТБОР МОЩНОСТИ **НА СТОЯНКЕ И ВО ВРЕМЯ ДВИЖЕНИЯ БЕЗ ПЕРЕКЛЮЧЕНИЯ ПЕРЕДАЧ КП**

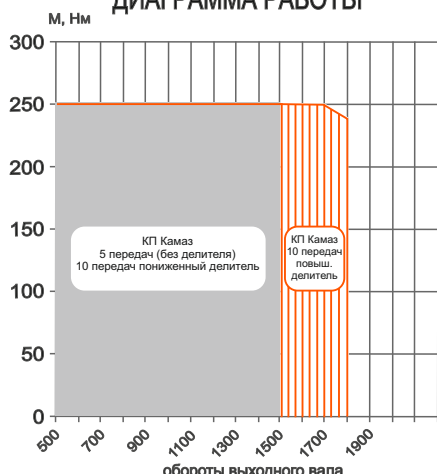
ВКЛЮЧЕНИЕ **ЭЛЕКТРОПНЕВМАТИЧЕСКОЕ** С ВОЗВРАТНОЙ ПРУЖИНОЙ В КОМПЛЕКТ КОМ ВХОДИТ **ДАТЧИК ВКЛЮЧЕНИЯ**

ПО ЗАКАЗУ ПОСТАВЛЯЕТСЯ **КОМПЛЕКТ ДЕТАЛЕЙ УСТАНОВКИ**

(ДЕТАЛИ КРЕПЛЕНИЯ И ЭЛЕКТРОПНЕВМОУПРАВЛЕНИЯ): **КДУ-01**

ВЕС КОМ МП39-4202010 -18 кг; ВЕС КОМ МП39-4202010-40 -13 кг

### ДИАГРАММА РАБОТЫ



ПРИ ОТБОРЕ МОЩНОСТИ РЕКОМЕНДУЕТСЯ РЕЖИМ РАБОТЫ ДВИГАТЕЛЯ 1400...1700 ОБ/МИН

Завод Механических Трансмиссий (Группа КОМ)

Сайт: [zmt.ru](http://zmt.ru) / Отдел продаж: [tdkom@komgroup.ru](mailto:tdkom@komgroup.ru) / Конструкторский отдел: [ko@komgroup.ru](mailto:ko@komgroup.ru)

Телефон: 8 800 222-59-35 / WhatsApp: +7 917 227-34-48

**Доп. услуги: Доработка шасси автомобилей  
Опытно-конструкторские работы**